

BG06 语音播报器说明书 V1.1

(型号: BG-06)

(USB 口下载)

秦皇岛千目电子有限公司

电话: **0335-7662509**

传真: **0335-3250825**

秦皇岛千目电子有限公司

<http://www.qm999.cn/>

1. 产品特性.....	2
2. 产品图片、接口介绍.....	2
2.1 产品外形和接口图片.....	2
2.2 接口介绍.....	3
3. 语音录制过程.....	3
3.1 准备音频文件.....	3
3.2 录音下载.....	3
3.2.1 驱动安装.....	3
3.2.2 连接设备.....	5
3.2.3 录音.....	5
3.3 参数设置.....	6
3.3.1 统一设置.....	6
3.3.2 分路设置.....	7
3.4 放音测试.....	7
4. 控制方式.....	7
4.1 开关控制-6 路开关.....	7
4.2 控制方式.....	8
5. 技术支持及联系方式.....	8

语音控制器说明书

(型号: BG-06)

BG-06 语音模块是秦皇岛千目电子有限公司 2016 年全新工业级产品。具有价格低、稳定可靠、可重复录音、开关触点控制、体积小、音频下载方便等特点。通过 6 组触点控制语音播放。

主要应用范围：安防工程、报警提示、产品扩展语音功能等。

1. 产品特性

- 板载功放模块，最高可输出功率达 3w，声音响亮。
- 全新电路设计，抗干扰能力强。
- USB 口下载语音，音频更换更方便。
- WAV 音频格式，音频录制时间可达 24 分钟。
- 板载音量调节，根据实际需要调节音量大小。
- 全新音频播放控制算法，音质更好。
- 6 组触点控制，可接入常开、常闭触点控制，控制方便。
- 板载 FLASH 存储，成本低、可靠性更好。
- 性能参数

工作电源电压：直流 12-24V 1A

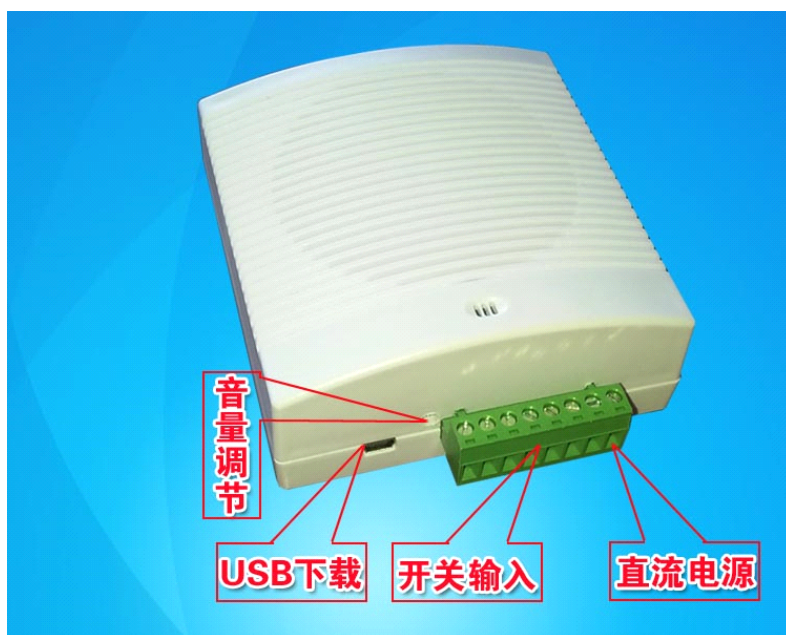
工作温度：-20~85 °C

音频输出功率：8 欧 3W

2. 产品图片、接口介绍

2.1 产品外形和接口图片

标注单位（毫米）：长*宽*高：104*100*45



2.2 接口介绍

- ◆ 电源接口：工业电源接口，可接入 12-24V 直流电源。
V+：DC12V 电源正极
G：DC12V 电源负极
- ◆ 1-6：可外接 6 路独立开关。与 DC12V 电源负极 (**V+**) 短接，触发语音播放。
- ◆ USB 接口：USB 接口下载音频,音频更换更方便。
- ◆ 音量调节旋钮顺时针旋转是减小音量，**如果声音减小不明显请多旋转几圈。**

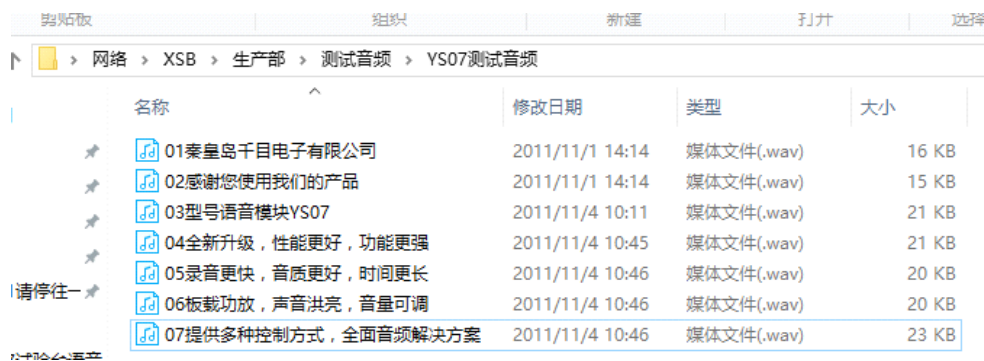
3. 语音录制过程

3.1 准备音频文件

通过我司免费提供的“音频合成软件”把文字信息转换为WAV 格式语音信息存储到电脑。**具体操作请参考《语音合成说明》文档。**

本模块使用【**IMA ADPCM 11.025KHZ 4 位单声道**】格式的wav 文件，其他格式不能识别。**具体操作请参考《音频转wav格式说明》文档。**

将需要下载的 **wav** 文件，按文件名排序，并且复制到一个文件夹下。如下图示：
 文件夹：YS07 测试音频 (**注意：此操作在电脑上进行。**)

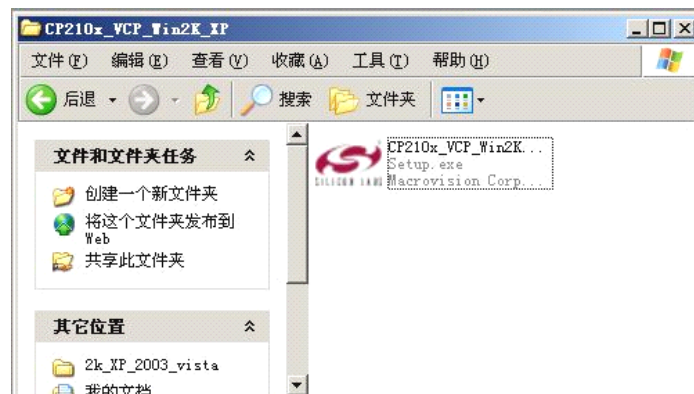


3.2 录音下载

3.2.1 驱动安装

1. 打开驱动

在光盘 USBdriver 目录中，找到并运行安装文件。

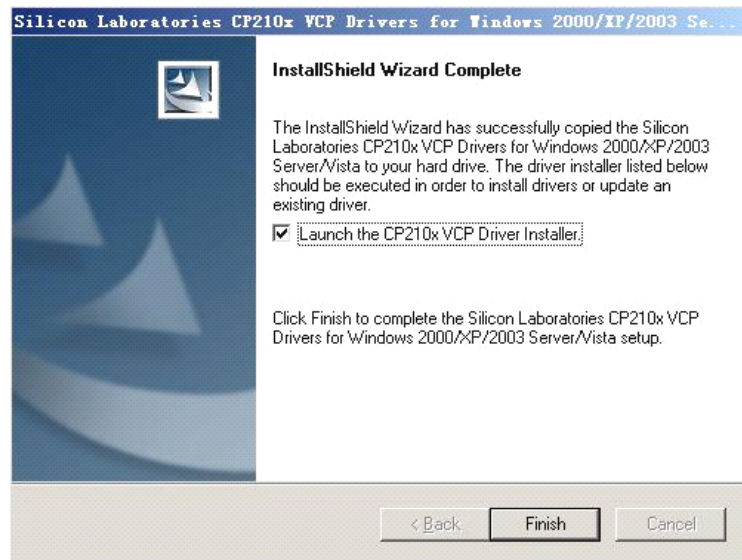


秦皇岛千目电子有限公司

<http://www.qm999.cn/>

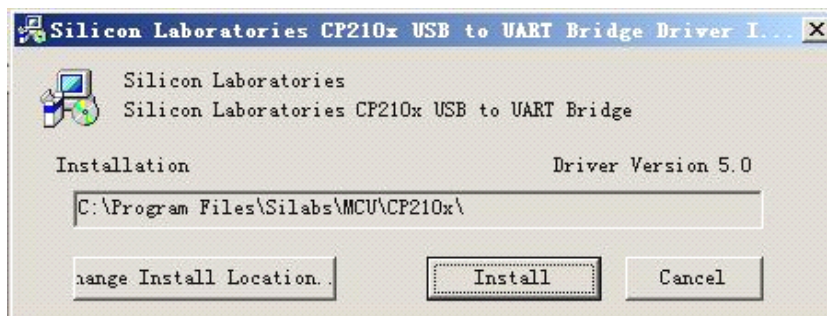
2. 运行安装

运行到下图，选择上launch the CP210X VCP Driver Installer.前面的勾。



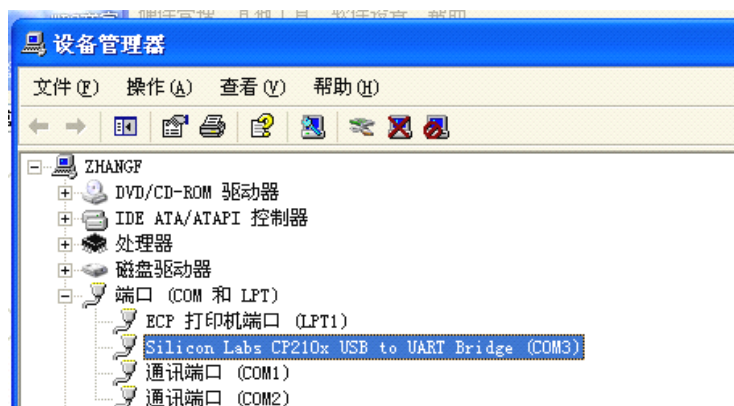
3. 选择安装目录

安装到默认目录，点Install。



4. 安装完成

安装完驱动后插入转换器，设备管理器中会找到 USB 设备。（COM3）

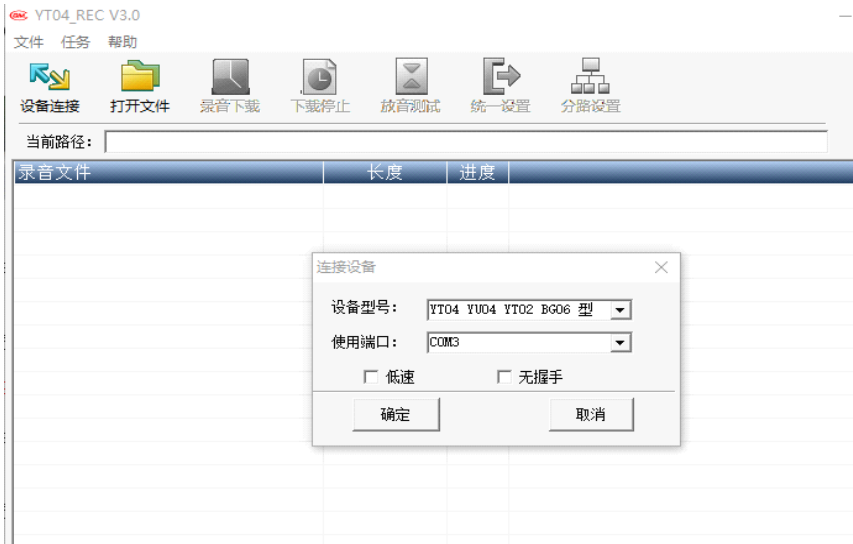


3.2.2 连接设备

用附带的 USB 数据线连接模块与电脑。

打开光盘资料 >>BG06 语音控制器资料>>录音软件>>QM_REC-v4.0.exe 软件。

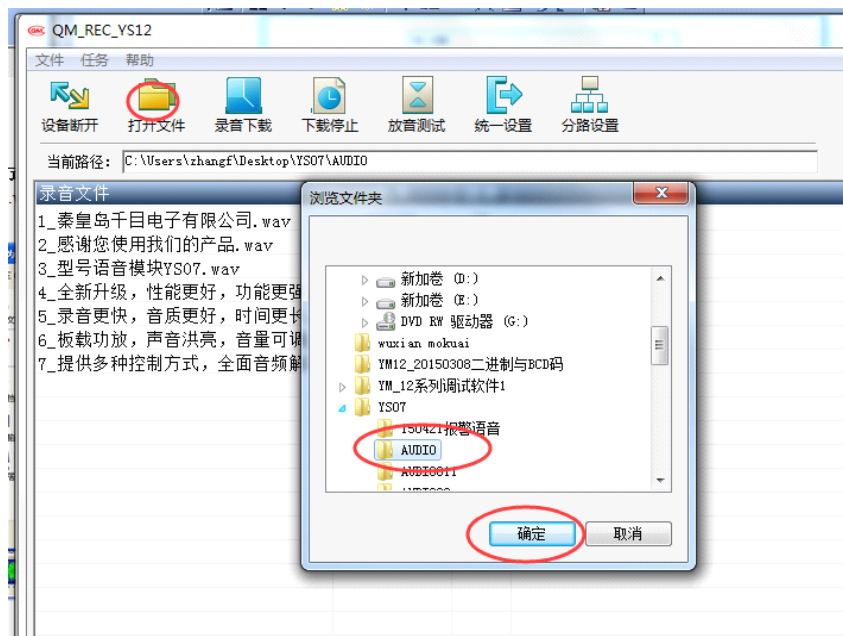
打开录音软件：选择【设备连接】，型号选择【YT04 YU04 YT02 BG06 型】，端口通常是COM3或者COM4，



注：1、若端口未能正常连接，检验端口选择是否正确，是否正确接线。
2、是否安装驱动，如果未安装驱动，请先安装驱动。

3.2.3 录音

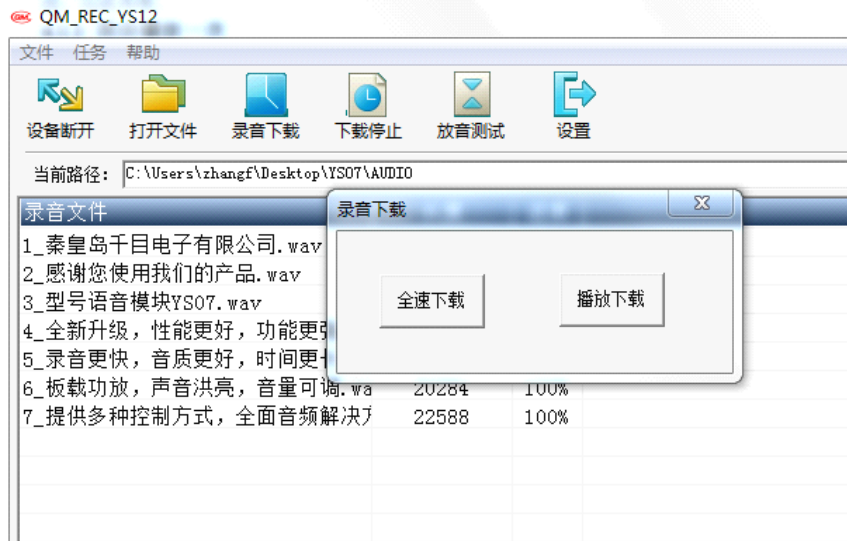
添加准备录制的音频文件。如下图：



秦皇岛千目电子有限公司

<http://www.qm999.cn/>

点击【录音下载】按钮，可以选择【全速下载】或【播放下载】。此操作自动擦除原有声音，并把当前语音文件全部录制到模块中。（注意最多可以录制24分钟的音频文件。）



3.3 参数设置

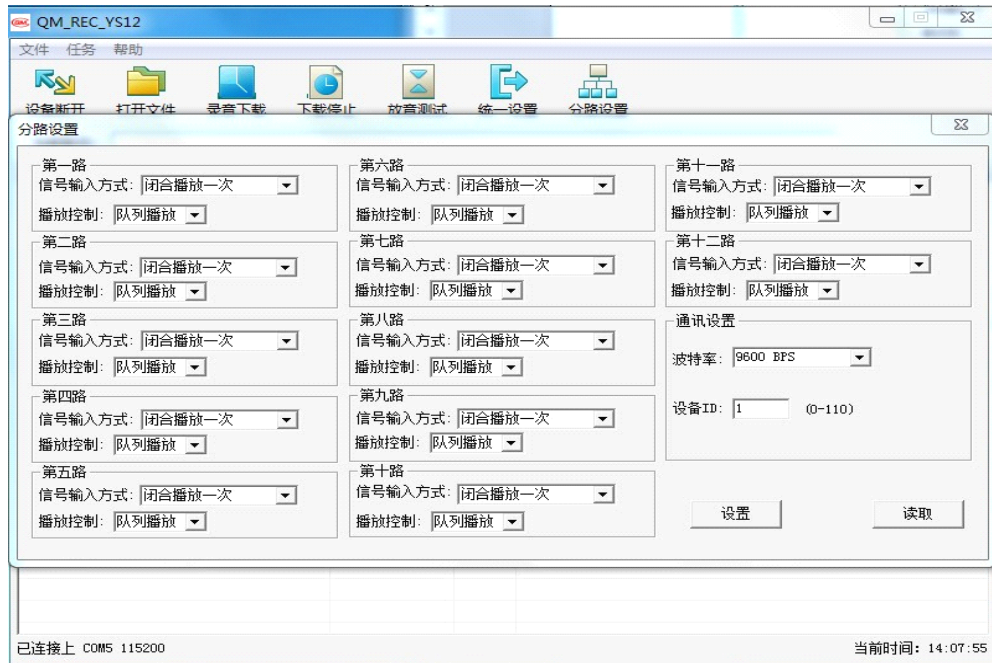
3.3.1 统一设置

6路信号，设置为一样的工作方式。信号工作方式参考第4.1章节。



3.3.2 分路设置

6路信号，可设置为不同的工作方式。信号工作方式参考第4.1.2章节。



注：6路语音模块分路设置的时候选择第一路. 第二路. 第三路. 第四路，第五路，第六路。

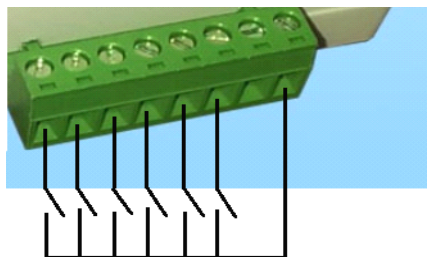
3.4 收音测试

音频录制完毕，拔下USB数据线，模块通电，测试录制的音频文件是否正确；控制方式选择是否符合要求。

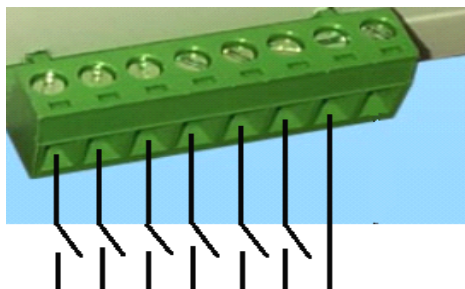
4. 控制方式

4.1 开关控制-6路开关

1、无源触点信号方式



2、高电平信号方式



4.2 控制方式

1: 信号闭合播放一次

单个控制触点与公共触点由断开跳变闭合时，只触发一次播放。如果始终保持闭合，不再触发播放。

2: 信号闭合循环播放

单个控制触点与公共触点保持闭合时，播放语音。播完一遍之后，检测触点如果仍然保持闭合，则继续播放。

信号断开后，如选择【断开立即停止】马上停止播放，否则，完整播放一段再停止。

3: 信号断开播放一次

单个控制触点与公共触点由闭合跳变断开时，只触发一次播放。如果始终保持断开，不再触发播放。

4: 信号断开循环播放

单个控制触点与公共触点保持断开时，播放语音。播完一遍之后，检测触点如果仍然保持断开，则继续播放。

信号闭合后，如选择【断开立即停止】马上停止播放，否则，完整播放一段再停止。

5: 信号变化播放一次

开关信号从断开到闭合或者从闭合到断开都播放一次语音信息

6: 信号变化播放二段

开关信号从断开到闭合，播放第 2N-1 段语音。

开关信号从闭合到断开，播放第 2N 段语音。(N=对应开关信号口)

7: 多路信号循环播放

同时有多路信号闭合，循环播放相应的语音。

5. 技术支持及联系方式

秦皇岛千目电子有限公司

地址：秦皇岛海港区和平大街和平 E 站 520 室

电话：0335-7662509

技术服务 QQ：849046309（救火车） 主要技术支持方式

邮箱：qm999cn@qq.com