

USB-RS485/422 转换器使用说明书

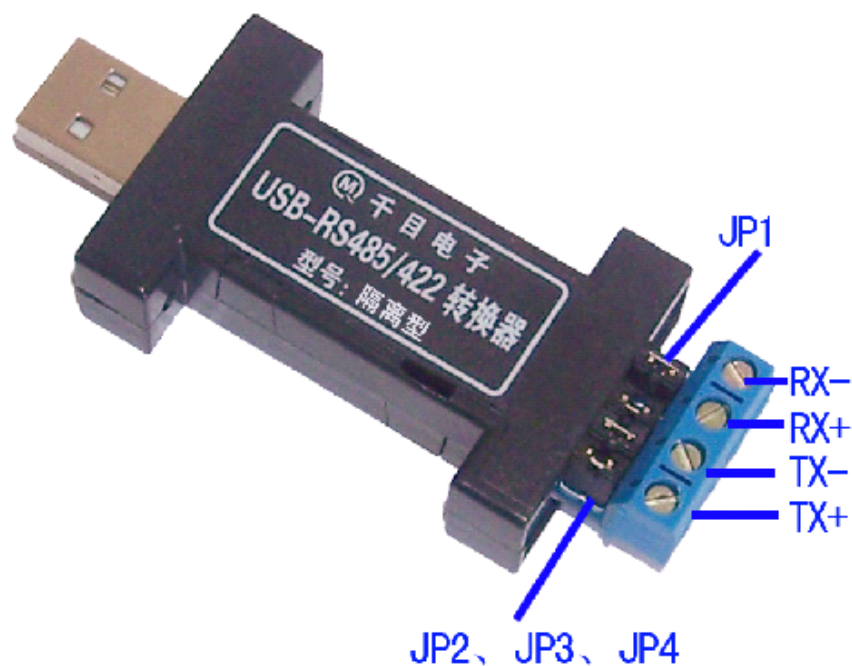
(隔离型)

USB-RS485/422 总线转换器带有 USB2.0 接口和 1 路 RS422 接口, 可进行双向数据传输, 作为 485 总线产品开发过程中的调试工具使用。可作为半双工 485 和全双工 485 接口使用。

一、产品特性:

- 一个标准RS422接口，四线接口TX+、TX-、RX+、RX-;
- USB接口模拟一个串行口，安装驱动以后，完全可以视为对串行口进行各种操作。
- USB 接口支持USB2.0，兼容USB1.1;
- USB 接口直接供电，无需外部电源;
- 内部自带隔离防护，提高产品的可靠性和稳定性;

二、产品图片及接口介绍



USB 接口：使用时直接连接到电脑 USB 接口。

422 总线接口：TX+、TX-、RX+、RX-。

跳线 J1：120 欧终端电阻跳线。

断开（OPEN）：终端电阻断开。

短接（CLOSE）：终端电阻接入。

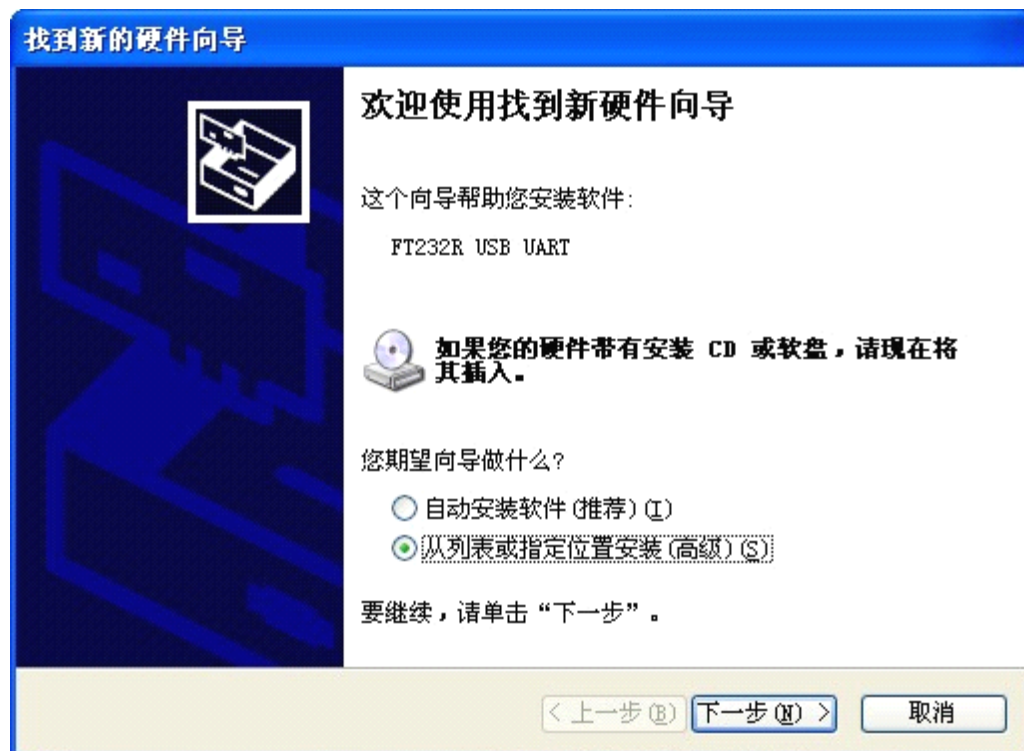
跳线 JP2、JP3、JP4：半双工和全双工转换跳线。

3 个跳线全部短接（CLOSE）：半双工模式

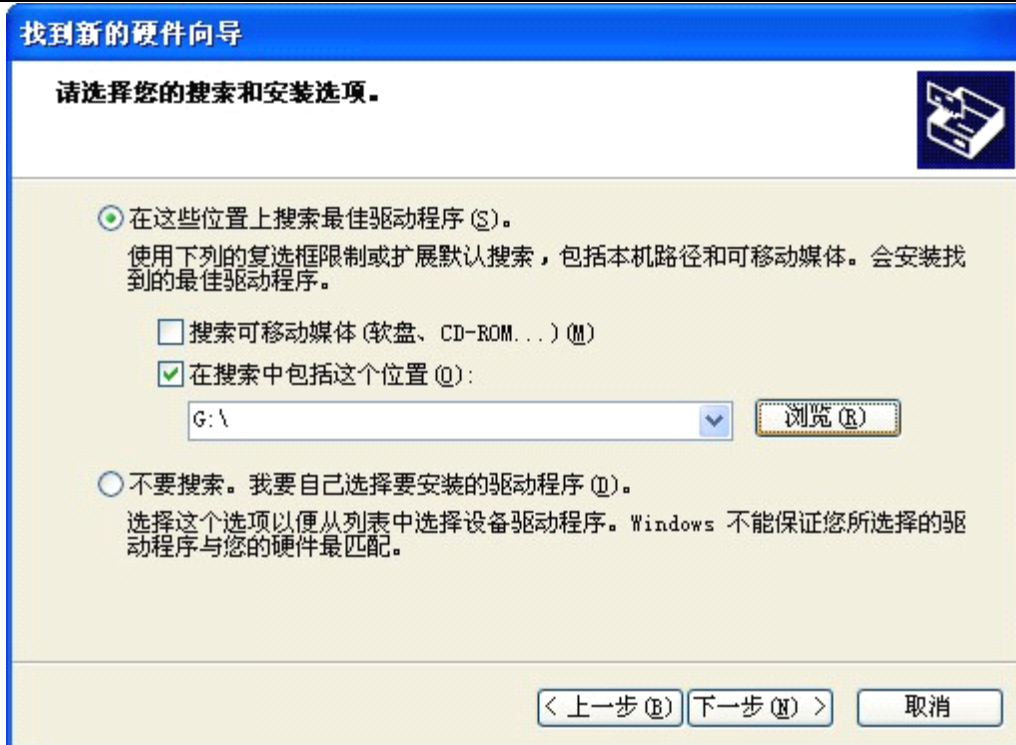
3 个跳线全部断开（OPEN）：全双工模式

三、驱动程序安装过程

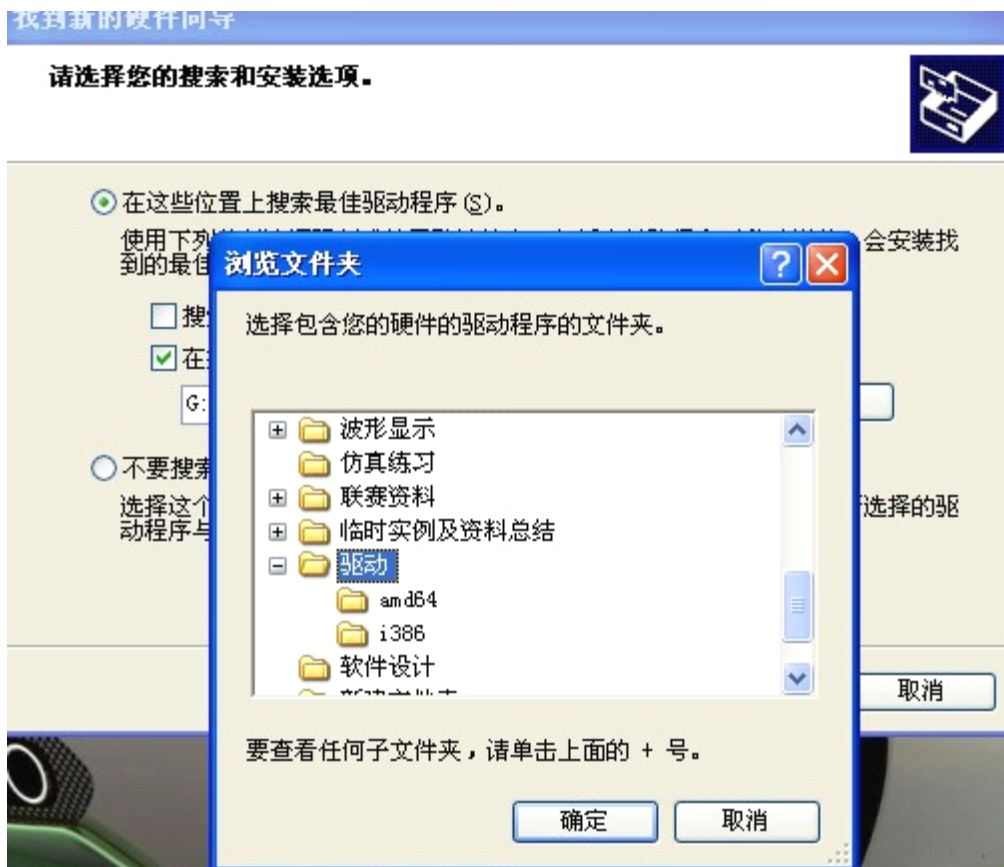
3.1 将转换器连接到电脑USB接口，提示找到新硬件，并弹出驱动安装对话框。点击从列表安装，下一步。



3.2 运行到下图，点击浏览按钮，找到驱动程序所在目录。



3.3 找到驱动所在目录后，点击确定，选择驱动程序。



3.4 点击下一步直到安装完成。



3.5 安装完成后，会弹出另外一个驱动向导，直接点击下一步，会自动安装另外的驱动。

3.6 驱动全部安装完成后，在任务管理器下会看到已经安装的USB设备。（下图中COM4，也有可能是其他COM口，视个人电脑情况而定。）



四、上位机软件介绍

USB-RS422 转换器可以使用任何串口调试软件进行数据收发功能调试。产品资料中附赠本公司串口调试软件。简单易用，功能齐全。

软件界面如下所示：



五、技术支持及联系方式

秦皇岛千目电子有限公司

地址：河北省秦皇岛市海港区和平大街和平 E 站 424 室

电话：0335-7662509

技术服务 QQ：849046309（救火车） 主要技术支持方式

邮箱：qm999cn@qq.com

MSN: qm999cn@msn.com