

# 秦皇岛千目电子有限公司

<http://www.qm999.cn/>

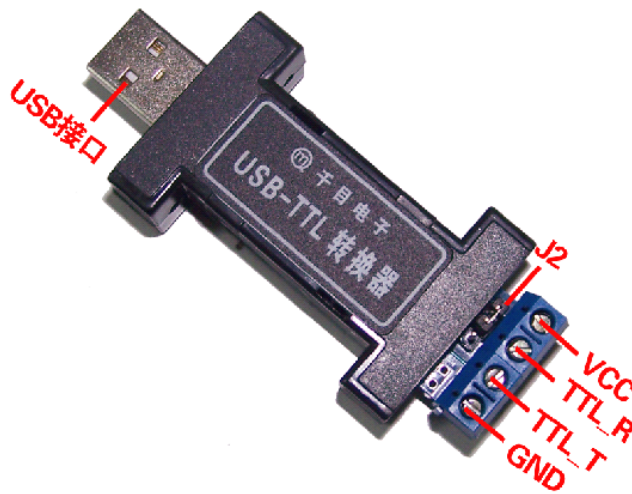
## USB-TTL 转换器使用说明书

USB-TTL 转换器带有 USB2.0 接口和 1 路 TTL 接口,可进行双向数据传输。作为 TTL 通讯产品开发过程中调试工具使用。

### 一、产品特性:

- USB接口模拟一个串行口，安装驱动以后，完全可以视为对串行口进行各种操作。
- USB 接口支持USB2.0，兼容USB1.1。
- USB 接口直接供电，无需外部电源。
- 可以跳线选择5V 、3.3V TTL接口。
- 如不是 5V、 3.3V 单片机系统，还可外部接入单片机电源，TTL 接口自适应电压，范围 1.8-5.25V。
- TTL 接口可直接连接到各种单片机的串口引脚，进行通讯调试。
- 可连接到 STC 单片机串口引脚进行程序下载。

### 二、产品图片及接口介绍



USB 接口：使用时直接连接到电脑 USB 接口。

# 秦皇岛千目电子有限公司

<http://www.qm999.cn/>

TTL 总线接口：如上图所示 TTL\_T 和 TTL\_R 接口。电路板背面有相应字样表示接口。

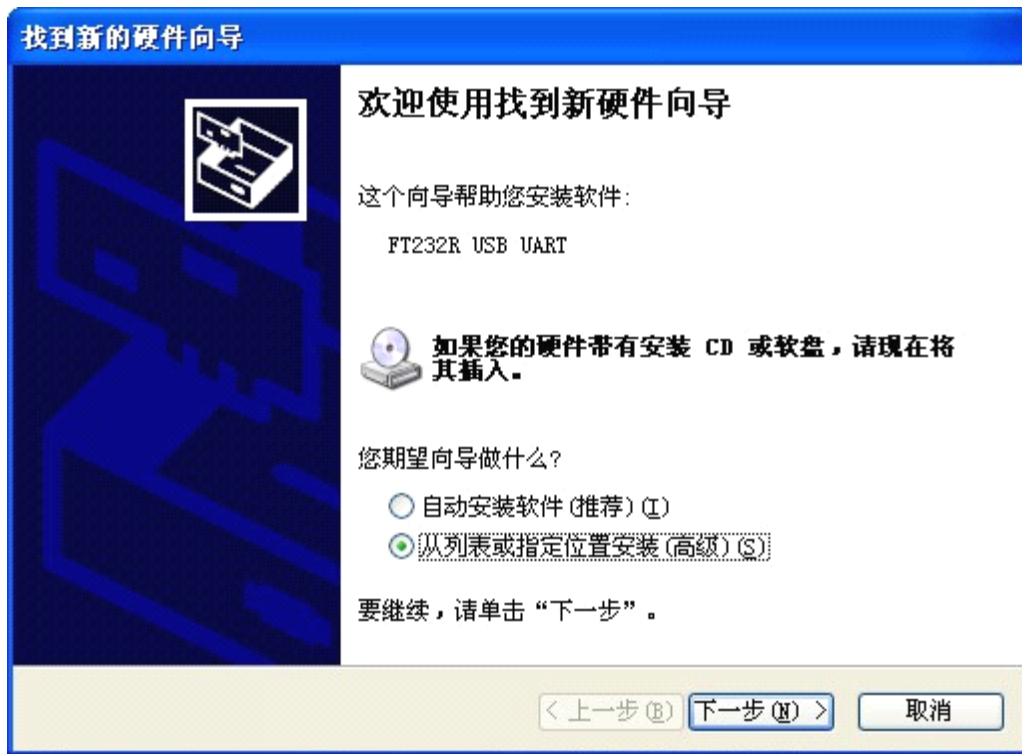
跳线 J2：3 针跳线

1-2 短接，TTL 接口为 5V

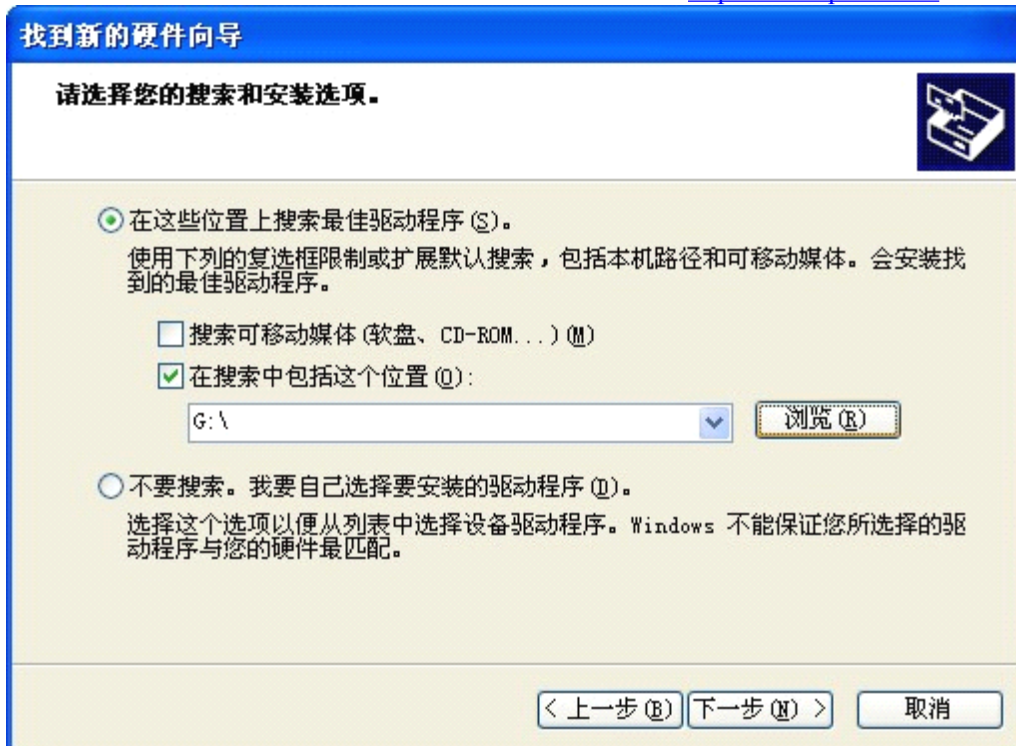
2-3 短接，TTL 接口为 3.3V

## 三、驱动程序安装过程

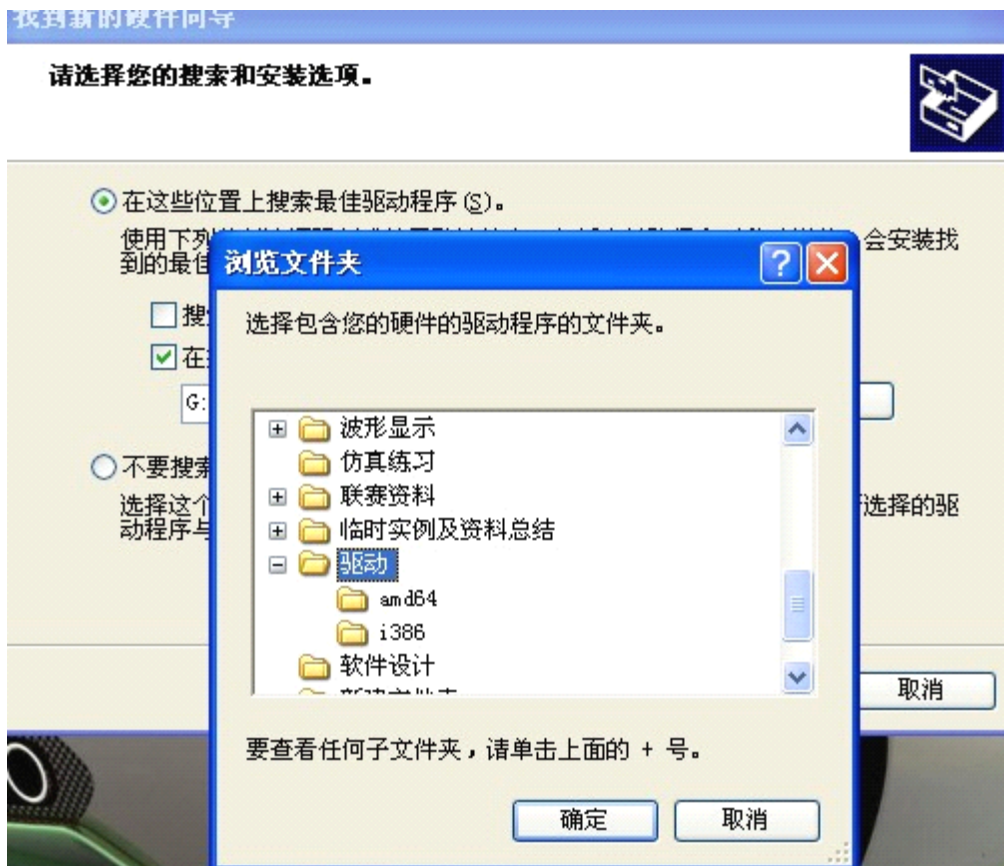
3.1 将转换器连接到电脑USB接口，提示找到新硬件，并弹出驱动安装对话框。点击从列表安装，下一步。



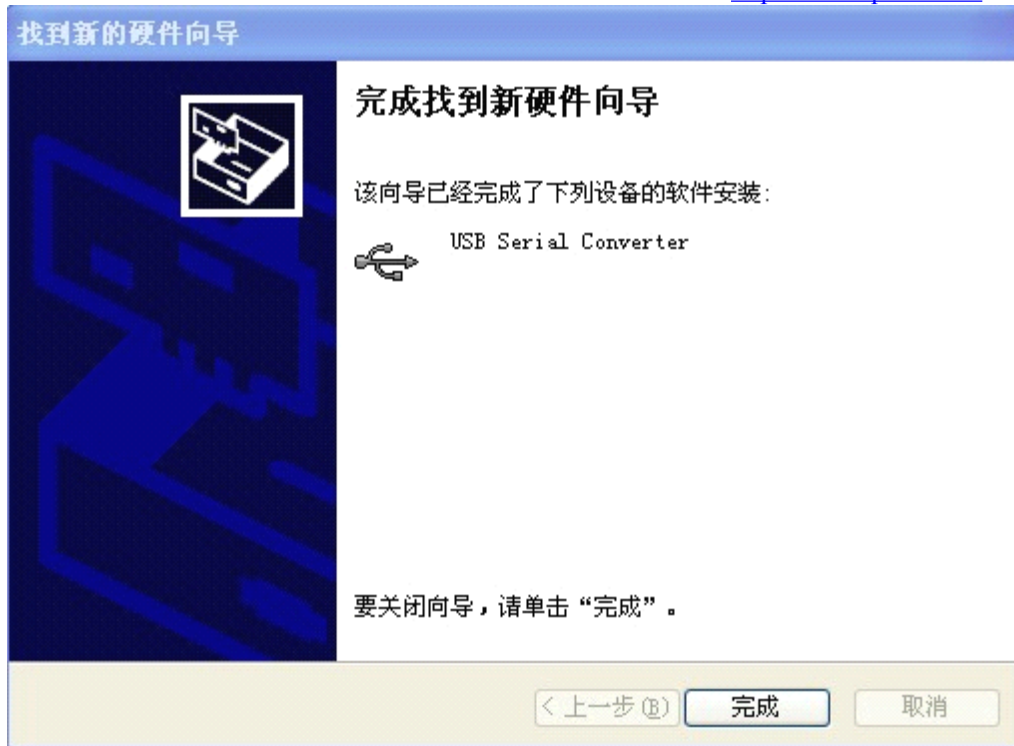
3.2 运行到下图，点击浏览按钮，找到驱动程序所在目录。



3.3 找到驱动所在目录后，点击确定，选择驱动程序。

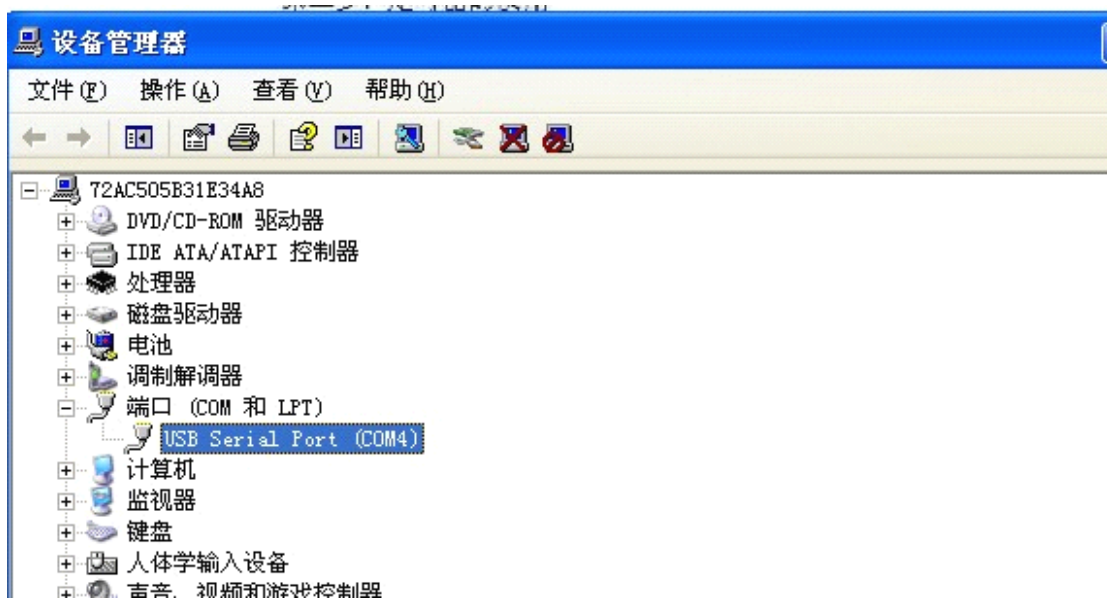


3.4 点击下一步直到安装完成。



3.5 安装完成后，会弹出另外一个驱动向导，直接点击下一步，会自动安装另外的驱动。

3.6 驱动安装完成后，任务管理器会找到USB设备。（下图中COM4，也有可能是其他COM口，视个人电脑情况而定。）



#### 四、上位机软件介绍

# 秦皇岛千目电子有限公司

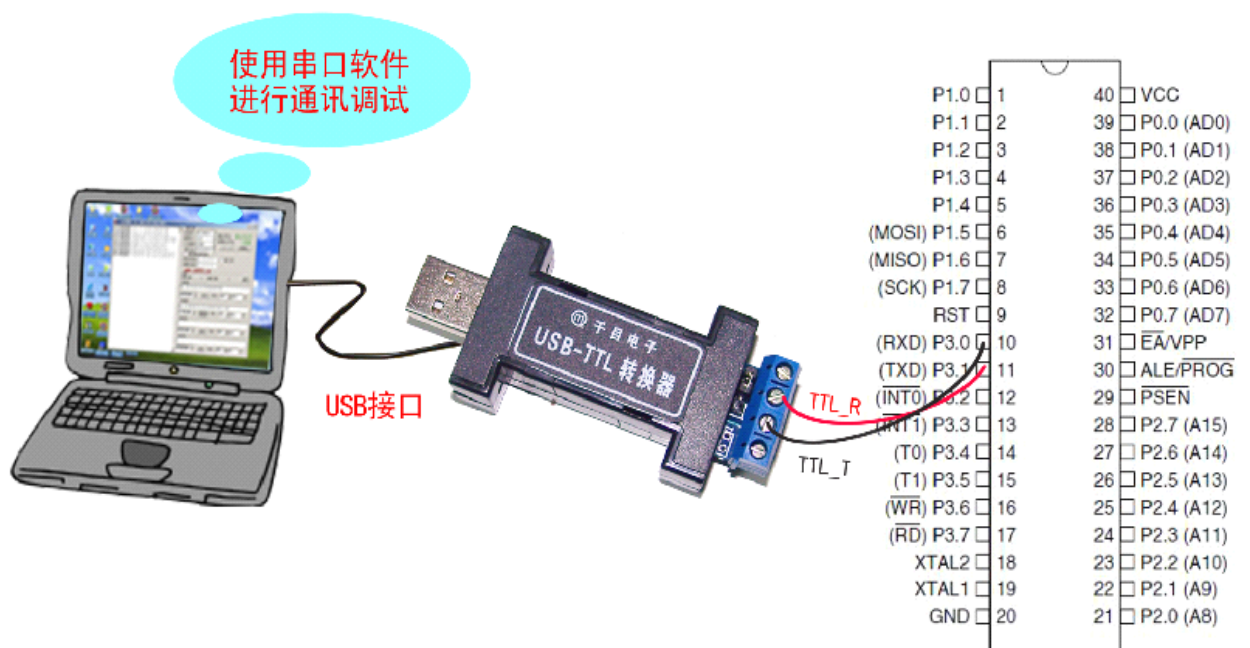
<http://www.qm999.cn/>

USB-TTL 转换器可以使用任何串口调试软件进行数据收发功能调试。产品资料中附赠本公司串口调试软件。简单易用，功能齐全。软件界面如下所示：



## 五、与单片机连接应用示意图：

USB-TTL 转换器一端接电脑 USB 接口，另外一端直接连接到单片机串行口，进行通讯调试。下图为连接 51 单片机示意图。



## 秦皇岛千目电子有限公司

<http://www.qm999.cn/>

### 六、技术支持联系方式

秦皇岛千目电子有限公司

地址：河北省秦皇岛市海港区和平大街和平 E 站 424 室

电话：0335-7662509/3250825

技术服务 QQ：849046309（救火车） 主要技术支持方式

邮箱：qm999cn@qq.com

MSN:qm999cn@msn.com