
2 路隔离语音控制器说明书 V1.1
(型号: YT-02)

秦皇岛千目电子有限公司

电话: **0335-7662509**

传真: **0335-3250825**

1. 产品特性.....	2
2. 产品图片、接口介绍.....	2
2.1 产品外形和接口图片.....	2
2.2 接口介绍.....	3
2.3 产品尺寸图.....	3
3. 语音录制过程.....	3
4. 控制方式.....	4
4.1 接线方式.....	4
4.2 控制方式.....	4
5. 参数设置.....	5
5.1 硬件连接.....	5
5.2 软件录音.....	5
5.2.1 连接设备.....	5
5.2.2 录音.....	5
5.3 参数设置.....	6
5.4 放音测试.....	6
6. 技术支持及联系方式.....	6

语音控制器说明书

(型号: YT-02)

YT-02 语音模块是秦皇岛千目电子 2015 年全新工业级产品。具有价格低、稳定可靠、可重复录音、开关触点控制、体积小等特点。通过 2 组触点控制。

主要应用范围：安装工程、报警提示、产品扩展语音功能等。

1. 产品特性

- 板载功放模块，最高可输出功率达 3w，声音响亮。
- WAV 音频格式，音频录制时间可达 24 分钟。
- 语音内容可以通过 TTL 转换器进行跟换。
- 板载音量调节，可根据实际安装需求进行调整。
- 2 组触点控制，可接入常开、常闭触点控制。
- 板载 FLASH 存储器，成本低、可靠性更好。
- 性能参数

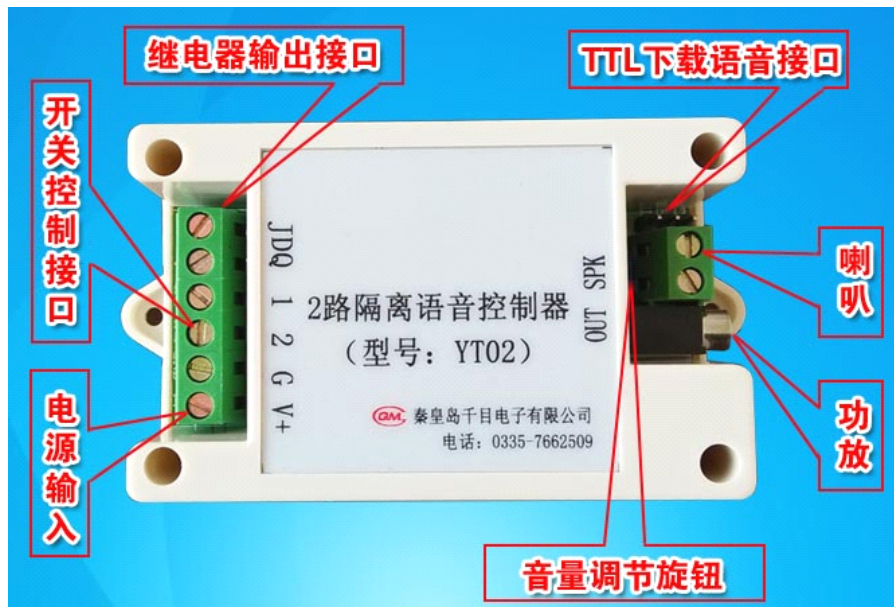
工作电源电压：直流 12-24V

工作温度：-20~85 °C

音频输出功率： 8 欧 3W

2. 产品图片、接口介绍

2.1 产品外形和接口图片



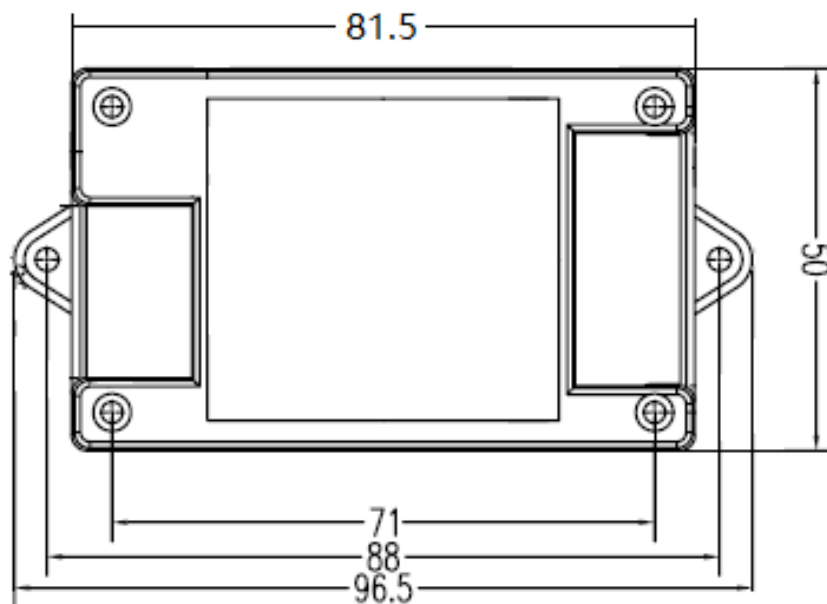
2.2 接口介绍

- ◆ 电源接口：接线端子 V+接直流电的正极；G 接直流电的负极。电压 12-24V 直流。
- ◆ TTL下载口：连接到TTL 转换器, 信号对应 R---T、T---R、G---G。
- ◆ SPK：声音输出接口，直接接无源喇叭，播放语音。
- ◆ OUT：3.5 音频接口，可外接音箱、音柱等设备，进行语音播放。
- ◆ 输入 1-2：为 2 路输入信号。与 V+短接就可以触发对应的语言播放。
- ◆ JDQ 继电器输出：没有语音播放时处于常闭状态，有语音播放时处于常开，

2.3 产品尺寸图

标注单位：（毫米）

长*宽*高：81.5*50*31.4（长度不包含两侧安装耳朵）



3. 语音录制过程

通过我司免费提供的“音频合成软件”把文字信息转换为WAV 格式语音信息存储到电脑。具体操作请参考《语音合成说明》文档。

本模块使用【IMA ADPCM 11.025KHZ 4 位单声道】格式的wav 文件，其他格式不能识别。具体操作请参考《音频转wav格式说明》文档。

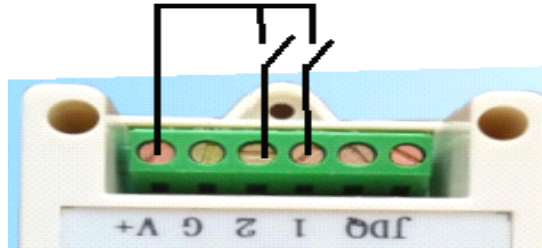
将需要下载的 wav 文件，按文件名排序，并且复制到一个文件夹下。如下图所示：文件夹：YS07 测试音频（注意：此操作在电脑上进行。）

名称	修改日期	类型	大小
01秦皇岛千目电子有限公司	2011/11/1 14:14	媒体文件(.wav)	16 KB
02感谢您使用我们的产品	2011/11/1 14:14	媒体文件(.wav)	15 KB
03型号语音模块YS07	2011/11/4 10:11	媒体文件(.wav)	21 KB
04全新升级，性能更好，功能更强	2011/11/4 10:45	媒体文件(.wav)	21 KB
05录音更快，音质更好，时间更长	2011/11/4 10:46	媒体文件(.wav)	20 KB
06板载功放，声音洪亮，音量可调	2011/11/4 10:46	媒体文件(.wav)	20 KB
07提供多种控制方式，全面音频解决方案	2011/11/4 10:46	媒体文件(.wav)	23 KB

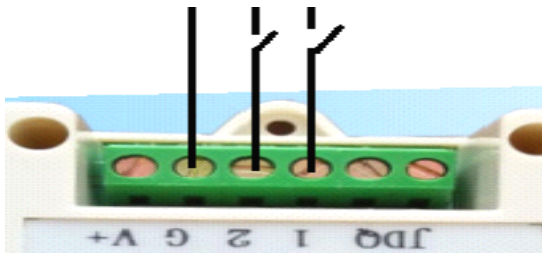
4. 控制方式

4.1 接线方式

1、无源触点信号方式



2、高电平信号方式



4.2 控制方式

1: 信号闭合播放一次

单个控制触点与公共触点由断开跳变闭合时，只触发一次播放。如果始终保持闭合，不再触发播放。

2: 信号闭合循环播放

单个控制触点与公共触点保持闭合时，播放语音。播完一遍之后，检测触点如果仍然保持闭合，则继续播放。

信号断开后，如选择【断开立即停止】马上停止播放，否则，完整播放一段再停止。

3: 信号断开播放一次

单个控制触点与公共触点由闭合跳变断开时，只触发一次播放。如果始终保持断开，不再触发播放。

4: 信号断开循环播放

单个控制触点与公共触点保持断开时，播放语音。播完一遍之后，检测触点如果仍然保持断开，则继续播放。

信号闭合后，如选择【断开立即停止】马上停止播放，否则，完整播放一段再停止。

5: 信号变化播放一次

开关信号从断开到闭合或者 从闭合到断开 都播放一次语音信息

6: 信号变化播放二段

开关信号从断开到闭合，播放第 2N-1 段语音。

开关信号从闭合到断开，播放第 2N 段语音。(N=对应开关信号口)

7: 多路信号循环播放

同时有多路信号闭合，循环播放相应的语音。

5. 参数设置

使用我们公司提供的设置软件，可以对模块进行参数设置、修改、读取等操作。帮助用户更好的使用模块。

5.1 硬件连接

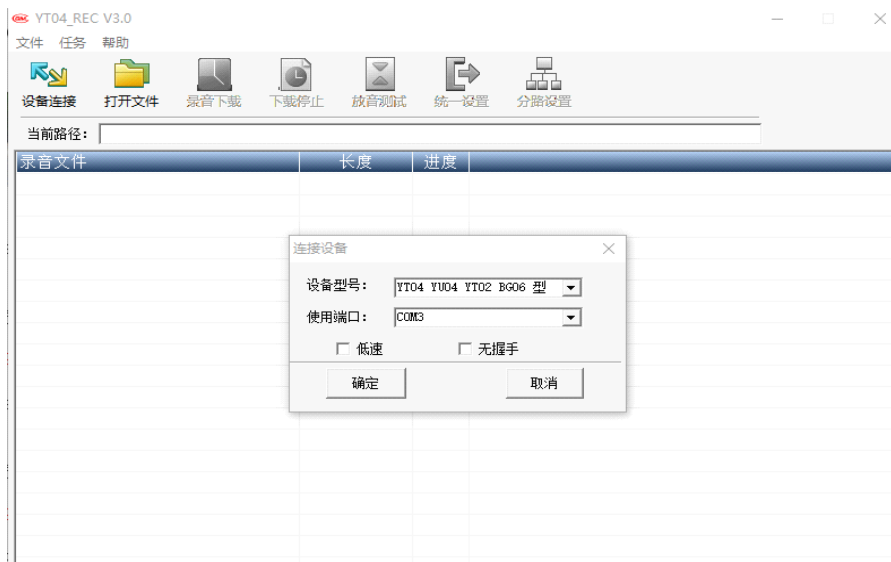
语音模块YT-04 通讯接口连接到TTL 转换器，信号对应**R---T、T---R、G---G**。

把直流电源接到模块的电源接口上，**V+接直流正极，G接直流负极**。给模块供电。

5.2 软件录音

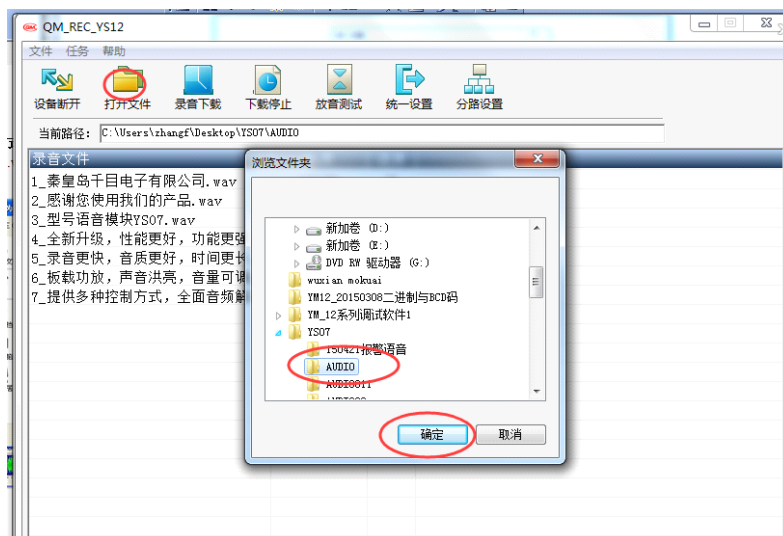
5.2.1 连接设备

打开录音软件：选择【设备连接】，型号选择【YT04 YU04 YT02 BG06 型】，端口通常是**COM3或者COM4**，



5.2.2 录音

添加准备录制的音频文件。如下图：



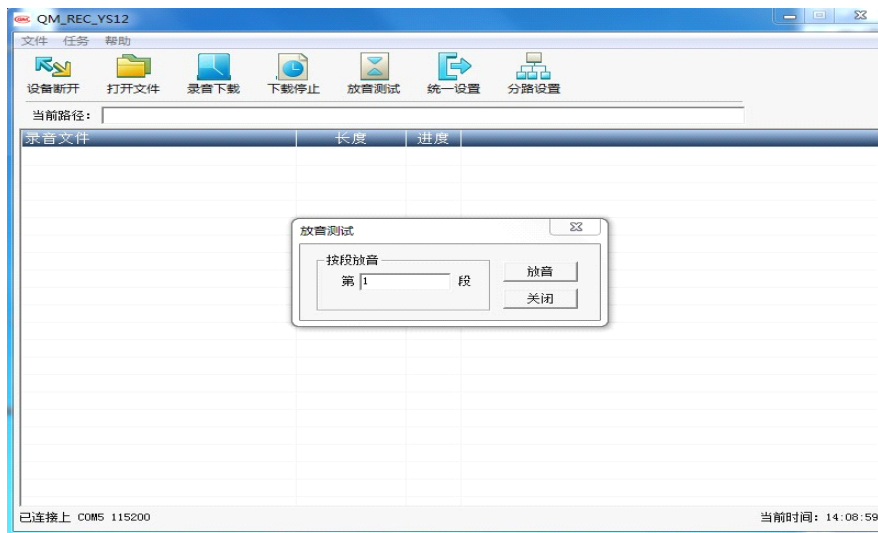
点击【录音下载】按钮，可以选择【全速下载】或【播放下载】。此操作自动擦除原有声音，并把当前语音文件**全部**录制到模块中。（**注意最多可以录制24分钟的音频文件。**）

5.3 参数设置

根据实际工作需要，按照说明书 4.1 章节选择控制方式，有统一设置和分路设置两种模式可以选择。**注意：模块下载语音、设置参数后需要断电重启才能生效。**

5.4 放音测试

点击【放音测试】按钮，在数据栏内填入已录制音频信息的段号，即可播放该段。通过放音测试，可以对模块内部的功能和语音信息进行检测。



6. 技术支持及联系方式

秦皇岛千目电子有限公司

地址：秦皇岛海港区和平大街和平 E 站 520 室

电话：0335-7662509

技术服务 QQ：849046309（救火车） 主要技术支持方式

邮箱：qm999cn@qq.com